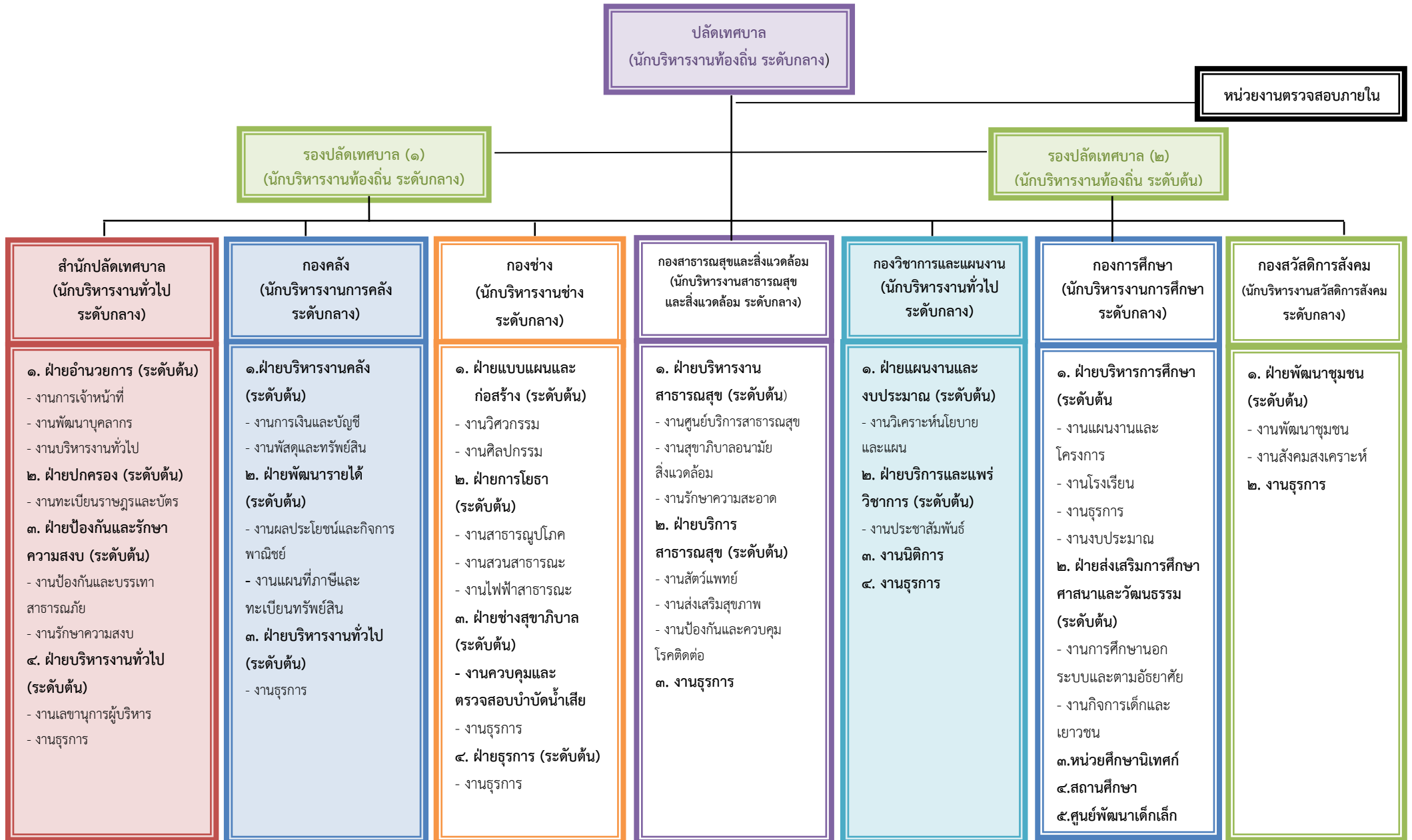


แผนภูมิโครงสร้างการแบ่งส่วนราชการของเทศบาลเมืองสมุทรสงคราม



ผังโครงสร้างสำนักปลัดเทศบาล

หัวหน้าสำนักปลัดเทศบาล
(นักบริหารงานทั่วไป ระดับกลาง)

หัวหน้าฝ่ายอำนวยการ
(นักบริหารงานทั่วไป ระดับต้น)

หัวหน้าฝ่ายปกครอง
(นักบริหารงานทั่วไป ระดับต้น)

หัวหน้าฝ่ายป้องกันและรักษาความสงบ
(นักบริหารงานทั่วไป ระดับต้น)

หัวหน้าฝ่ายบริหารทั่วไป
(นักบริหารงานทั่วไป ระดับต้น)

งานการเจ้าหน้าที่

- นักทรัพยากรบุคคล ปก./ชก. ๒ อัตรา

งานพัฒนาบุคลากร

- นักทรัพยากรบุคคล ปก./ชก. ๑ อัตรา

- ผู้ช่วยเจ้าพนักงานธุรการ ๑ อัตรา

งานบริหารงานทั่วไป

- นักจัดการงานทั่วไป ปก./ชก. ๑ อัตรา

งานทะเบียนราษฎรและบัตร

- เจ้าพนักงานทะเบียน ปง./ชง. ๖ อัตรา

งานป้องกันและบรรเทาสาธารณภัย

- เจ้าพนักงานป้องกันและบรรเทาสาธารณภัย
ปง./ชง. ๓ อัตรา

- นายท้ายเรือยนต์ (ลปจ.) ๓ อัตรา

- พนักงานขับรถยนต์ (ลปจ.) ๓ อัตรา

- พนักงานขับรถยนต์ ๕ อัตรา

- พนักงานดับเพลิง ๖ อัตรา

- คนงานทั่วไป ๖ อัตรา

งานรักษาความสงบ

- เจ้าพนักงานเทคนิค ปง./ชง. ๑ อัตรา

- พนักงานขับรถยนต์ ๒ อัตรา

- คนงานทั่วไป ๓ อัตรา

งานเลขานุการผู้บริหาร

- เจ้าพนักงานธุรการ ปง./ชง. ๑ อัตรา

- ผู้ช่วยเจ้าหน้าที่ธุรการ ๑ อัตรา

- คนงานทั่วไป ๑ อัตรา

งานธุรการ

- เจ้าพนักงานธุรการ ปง./ชง. ๒ อัตรา

- พนักงานขับรถยนต์ (ลปจ.) ๒ อัตรา

- พนักงานขับรถยนต์ ๑ อัตรา

- ผู้ช่วยเจ้าพนักงานธุรการ ๑ อัตรา

- ผู้ช่วยเจ้าหน้าที่ธุรการ ๑ อัตรา

- คนงานทั่วไป ๑ อัตรา

ผังโครงสร้างกองคลัง

ผู้อำนวยการกองคลัง
(นักบริหารงานการคลัง ระดับกลาง)

หัวหน้าฝ่ายพัฒนารายได้
(นักบริหารงานการคลัง ระดับต้น)

งานผลประโยชน์และกิจการพาณิชย์

- นักวิชาการจัดเก็บรายได้ ปก./ชก. ๑ อัตรา
- เจ้าพนักงานจัดเก็บรายได้ ปง./ชง. ๓ อัตรา
- ผู้ช่วยเจ้าหน้าที่จัดเก็บรายได้ ๑ อัตรา
- คนงานทั่วไป ๒๑ อัตรา

งานแผนที่ภาษีและทะเบียนทรัพย์สิน

- เจ้าหน้าที่ทะเบียนทรัพย์สิน (ลปจ.) ๑ อัตรา
- ผู้ช่วยนายช่างโยธา ๑ อัตรา
- คนงานทั่วไป ๑ อัตรา

หัวหน้าฝ่ายบริหารงานคลัง
(นักบริหารงานการคลัง ระดับต้น)

งานการเงินและบัญชี

- นักวิชาการเงินและบัญชี ปก./ชก. ๑ อัตรา
- เจ้าพนักงานการเงินและบัญชี ปง./ชง. ๒ อัตรา
- ผู้ช่วยเจ้าหน้าที่การเงินและบัญชี ๑ อัตรา

งานพัสดุและทรัพย์สิน

- นักวิชาการพัสดุ ปก./ชก. ๑ อัตรา
- เจ้าพนักงานพัสดุ ปง./ชง. ๔ อัตรา
- ผู้ช่วยเจ้าหน้าที่พัสดุ ๑ อัตรา

หัวหน้าฝ่ายบริหารงานทั่วไป
(นักบริหารงานทั่วไป ระดับต้น)

งานธุรการ

- เจ้าพนักงานธุรการ ปง./ชง. ๒ อัตรา
- พนักงานขับรถยนต์ ๑ อัตรา

ผังโครงสร้างกองช่าง

ผู้อำนวยการกองช่าง
(นักบริหารงานช่าง ระดับกลาง)

หัวหน้าฝ่ายแบบแผนและก่อสร้าง
(นักบริหารงานช่าง ระดับต้น)

งานวิศวกรรม

- วิศวกรโยธา ปก./ชก. ๒ อัตรา
- ผู้ช่วยนายช่างสำรวจ ๑ อัตรา

งานศิลปกรรม

- นายช่างศิลป์ ปง./ชง. ๑ อัตรา

หัวหน้าฝ่ายการโยธา
(นักบริหารงานช่าง ระดับต้น)

งานสาธารณูปโภค

- นายช่างโยธา อส. ๑ อัตรา
- นายช่างโยธา ปง./ชง. ๒ อัตรา
- ช่างโยธา (ลปจ.) ๑ อัตรา
- พนักงานขับรถยนต์ ๒ อัตรา
- คนงานทั่วไป ๑๔ อัตรา

งานไฟฟ้าสาธารณะ

- นายช่างไฟฟ้า อส. ๑ อัตรา
- ผู้ช่วยช่างไฟฟ้า (ลปจ.) ๑ อัตรา
- คนงานทั่วไป ๒ อัตรา

งานสวนสาธารณะ

- เจ้าพนักงานสวนสาธารณะ ปง./ชง. ๑ อัตรา

หัวหน้าฝ่ายช่างสุขาภิบาล
(นักบริหารงานช่าง ระดับต้น)

งานควบคุมและตรวจสอบ

บำบัดน้ำเสีย

- เจ้าพนักงานธุรการ ปง./ชง. ๑ อัตรา
- พนักงานขับรถยนต์ ๓ อัตรา
- คนงานทั่วไป ๖ อัตรา

หัวหน้าฝ่ายธุรการ
(นักบริหารงานทั่วไป ระดับต้น)

งานธุรการ

- นักจัดการงานทั่วไป ปก./ชก. ๑ อัตรา
- เจ้าพนักงานธุรการ ปง./ชง. ๑ อัตรา
- พนักงานขับรถยนต์ (ลปจ.) ๑ อัตรา
- ผู้ช่วยเจ้าพนักงานธุรการ ๑ อัตรา
- คนงานทั่วไป ๑ อัตรา

ผังโครงสร้างกองสาธารณสุขและสิ่งแวดล้อม

ผู้อำนวยการกองสาธารณสุขและสิ่งแวดล้อม
(นักบริหารงานสาธารณสุขและสิ่งแวดล้อม ระดับกลาง)

หัวหน้าฝ่ายบริหารงานสาธารณสุข
(นักบริหารงานสาธารณสุขและสิ่งแวดล้อม ระดับต้น)

งานศูนย์บริการสาธารณสุข

- พยาบาลวิชาชีพ ชพ. ๑ อัตรา
- พยาบาลวิชาชีพ ปก./ชก. ๑ อัตรา
- ผู้ช่วยเจ้าหน้าที่ธุรการ ๑ อัตรา
- คนงานทั่วไป ๑ อัตรา

งานสุขาภิบาลอนามัยสิ่งแวดล้อม

- นักวิชาการสุขาภิบาล ปก./ชก. ๓ อัตรา
- ผู้ช่วยเจ้าหน้าที่ธุรการ ๑ อัตรา
- คนงานทั่วไป ๑ อัตรา

งานรักษาความสะอาด

- นักวิชาการสุขาภิบาล ปก./ชก. ๑ อัตรา
- พนักงานขับรถยนต์ (ลปจ.) ๒ อัตรา
- คนงานทั่วไป (ลปจ.) ๓ อัตรา
- คนงานทั่วไป ๘ อัตรา

หัวหน้าฝ่ายบริการสาธารณสุข
(นักบริหารงานสาธารณสุขและสิ่งแวดล้อม ระดับต้น)

งานสัตวแพทย์

- สัตวแพทย์ ปง./ชง. ๑ อัตรา
- คนงานทั่วไป ๒ อัตรา

งานส่งเสริมสุขภาพ

- พยาบาลวิชาชีพ ปก./ชก. ๑ อัตรา
- พยาบาลเทคนิค ปง./ชง. ๑ อัตรา
- ผู้ช่วยเจ้าหน้าที่ธุรการ ๑ อัตรา

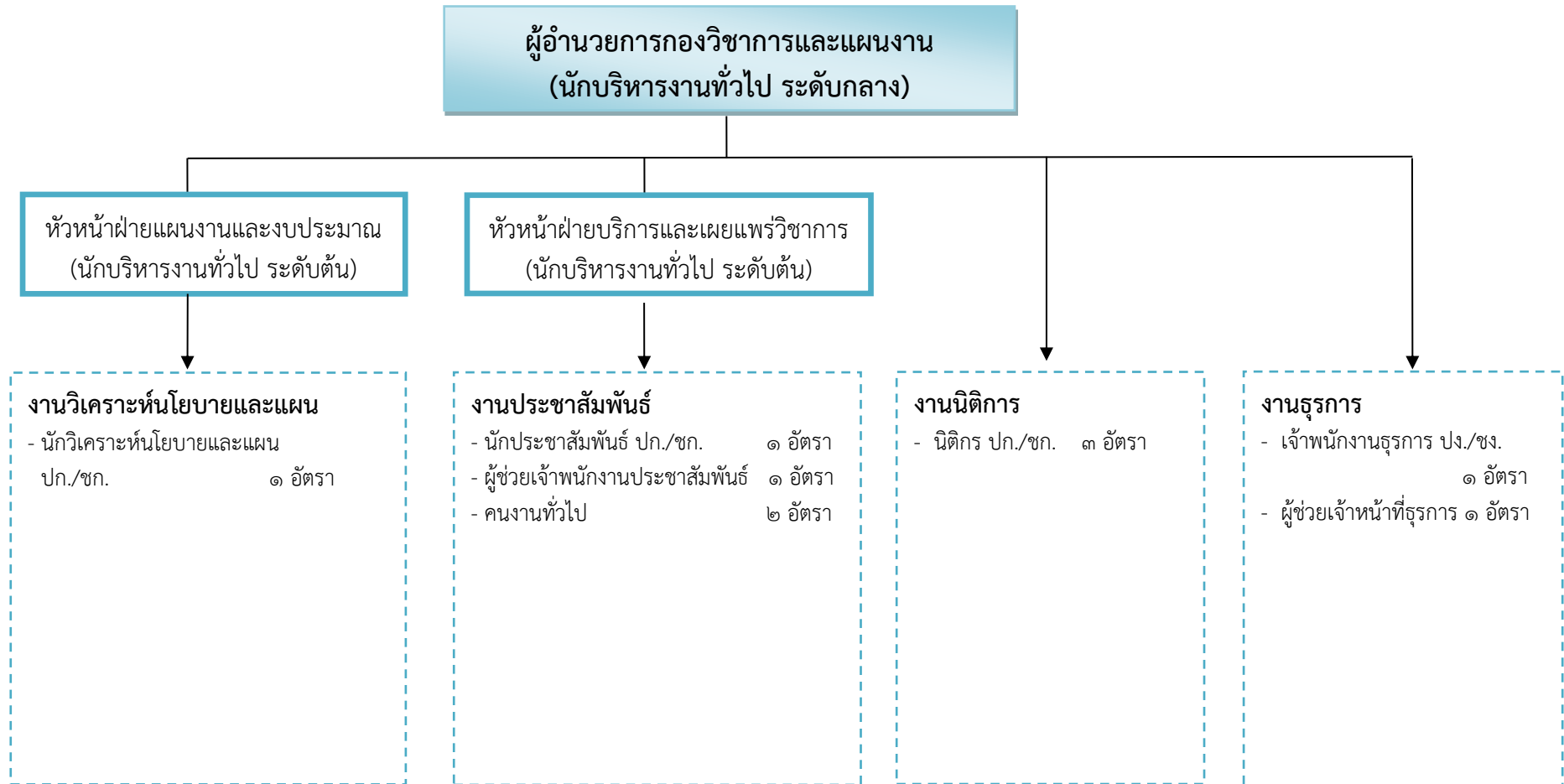
งานป้องกันและควบคุมโรคติดต่อ

- นักวิชาการสาธารณสุข ปก./ชก. ๑ อัตรา
- คนงานทั่วไป ๑ อัตรา

งานธุรการ

- นักจัดการงานทั่วไป ปก./ชก. ๑ อัตรา
- เจ้าพนักงานธุรการ ปง./ชง. ๒ อัตรา
- ผู้ช่วยเจ้าพนักงานธุรการ ๑ อัตรา
- พนักงานขับรถยนต์ ๑ อัตรา

ผังโครงสร้างกองวิชาการและแผนงาน



**ผู้อำนวยการกองการศึกษา
(นักบริหารงานการศึกษา ระดับกลาง)**

**หัวหน้าฝ่ายบริหารการศึกษา
(นักบริหารงานการศึกษา ระดับต้น)**

- งานการเจ้าหน้าที่
 - นักวิชาการศึกษา ปก./ชก. ๑ อัตรา
- งานธุรการ
 - เจ้าพนักงานธุรการ ปง./ชง. ๒ อัตรา
 - พนักงานขับรถยนต์ ๒ อัตรา
- งานงบประมาณ
 - เจ้าพนักงานการเงินและบัญชี ปง./ชง. ๒ อัตรา
 - ผู้ช่วยเจ้าหน้าที่ธุรการ ๑ อัตรา
- งานพัสดุและทรัพย์สิน
 - เจ้าพนักงานพัสดุ ปง./ชง. ๑ อัตรา
- งานโรงเรียน
 - นักวิชาการศึกษา ปก./ชก. ๑ อัตรา

**หัวหน้าฝ่ายส่งเสริมการศึกษา ศาสนาและ
วัฒนธรรม (นักบริหารงานการศึกษา ระดับต้น)**

- งานการศึกษานอกระบบและตามอัธยาศัย**
- นักวิชาการศึกษา ปก./ชก. ๑ อัตรา
 - นักสันนทาการ ปก./ชก. ๑ อัตรา
 - ผู้ช่วยเจ้าพนักงานธุรการ ๒ อัตรา
 - คนงานทั่วไป ๑ อัตรา

หน่วยศึกษานิเทศก์

- ศึกษานิเทศก์ ๒ อัตรา
- ผู้ช่วยเจ้าหน้าที่ธุรการ ๑ อัตรา

ศพด.วัดเพชรสมุทรวรวิหาร

- | | | | |
|--------------------|---------|-----------------------|---------|
| ครู | ๕ อัตรา | ผู้ช่วยครูผู้ดูแลเด็ก | ๑ อัตรา |
| ผู้ดูแลเด็ก(ทักษะ) | ๓ อัตรา | ผู้ดูแลเด็ก(ทั่วไป) | ๒ อัตรา |

ศพด.เด็กเล็กเขตชานเมือง

- | | | | |
|--------------------|---------|-----------------------|---------|
| ครู | ๔ อัตรา | ผู้ช่วยครูผู้ดูแลเด็ก | ๑ อัตรา |
| ผู้ดูแลเด็ก(ทักษะ) | ๒ อัตรา | ผู้ดูแลเด็ก(ทั่วไป) | ๑ อัตรา |

สถานศึกษา

โรงเรียนเทศบาลวัดธรรมนิมิต (พ่อคำอุทิศ)

- | | | | |
|--------------------------|----------|-----------------------|---------|
| ผอ.สถานศึกษา | ๑ อัตรา | รอง ผอ.สถานศึกษา | ๑ อัตรา |
| ครู สายการสอน | ๑๒ อัตรา | บุคลากรสนับสนุนการสอน | ๑ อัตรา |
| บุคลากรสนับสนุนสถานศึกษา | ๒ อัตรา | | |

โรงเรียนเทศบาลวัดประทุมคณาวาส (นิพัทธ์หรือณสุตร์)

- | | | | |
|--------------------------|----------|-----------------------|---------|
| ผอ.สถานศึกษา | ๑ อัตรา | รอง ผอ.สถานศึกษา | ๓ อัตรา |
| ครู สายการสอน | ๕๑ อัตรา | ผู้ช่วยครู (งบเทศบาล) | ๗ อัตรา |
| ภารโรง | ๒ อัตรา | บุคลากรสนับสนุนการสอน | ๔ อัตรา |
| บุคลากรสนับสนุนสถานศึกษา | ๑ อัตรา | | |

โรงเรียนเทศบาลวัดป้อมแก้ว (อัครพงษ์ขุมปลัมภ์)

- | | | | |
|--------------------------|----------|-----------------------|---------|
| ผอ.สถานศึกษา | ๑ อัตรา | รอง ผอ.สถานศึกษา | ๓ อัตรา |
| ครู สายการสอน | ๕๖ อัตรา | ผู้ช่วยครู (งบเทศบาล) | ๖ อัตรา |
| ภารโรง | ๑ อัตรา | บุคลากรสนับสนุนการสอน | ๕ อัตรา |
| บุคลากรสนับสนุนสถานศึกษา | ๒ อัตรา | | |

โรงเรียนเทศบาลวัดใหญ่ (ราชพงษ์)

- | | | | |
|--------------------------|---------|-----------------------|---------|
| ผอ.สถานศึกษา | ๑ อัตรา | ครู สายการสอน | ๙ อัตรา |
| ผู้ช่วยครู (งบเทศบาล) | ๔ อัตรา | บุคลากรสนับสนุนการสอน | ๑ อัตรา |
| บุคลากรสนับสนุนสถานศึกษา | ๑ อัตรา | | |

โรงเรียนเทศบาลแสงวงนิชอุบลปลัมภ์

- | | | | |
|--------------------------|---------|-----------------------|----------|
| ผอ.สถานศึกษา | ๑ อัตรา | ครู สายการสอน | ๑๒ อัตรา |
| ผู้ช่วยครู (งบเทศบาล) | ๒ อัตรา | บุคลากรสนับสนุนการสอน | ๑ อัตรา |
| บุคลากรสนับสนุนสถานศึกษา | ๑ อัตรา | | |

ผังโครงสร้างกองสวัสดิการสังคม

ผู้อำนวยการกองสวัสดิการสังคม
(นักบริหารงานสวัสดิการสังคม ระดับกลาง)

หัวหน้าฝ่ายพัฒนาชุมชน
(นักบริหารงานสวัสดิการสังคม ระดับต้น)

งานพัฒนาชุมชน

- นักพัฒนาชุมชน ปก./ชก. ๑ อัตรา
- ผู้ช่วยเจ้าพนักงานพัฒนาชุมชน ๑ อัตรา
- คนงานทั่วไป ๑ อัตรา

งานสังคมสงเคราะห์

- นักพัฒนาชุมชน ปก./ชก. ๑ อัตรา
- นักสังคมสงเคราะห์ ปก./ชก. ๑ อัตรา

งานธุรการ

- เจ้าพนักงานธุรการ ปง./ชง. ๑ อัตรา
- เจ้าหน้าที่ธุรการ (ลปจ.) ๑ อัตรา

ผังโครงสร้างหน่วยงานตรวจสอบภายใน

นักวิชาการตรวจสอบภายใน ปก./ชก.

จำนวน ๑ อัตรา